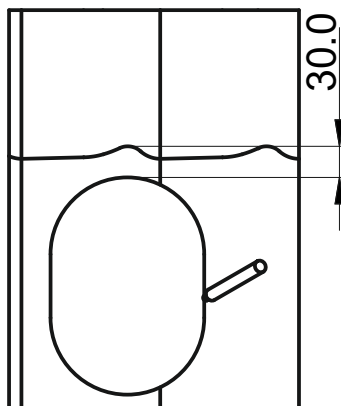


# Инструкция по монтажу вентиляционной трубы на металлочерепицу

Инструкция по монтажу  
на плоскую кровлю  
на обратной стороне.

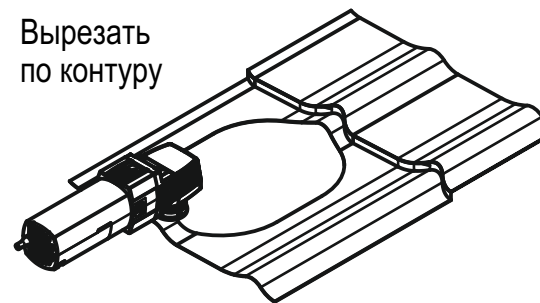
1

Обвести  
шаблон



2

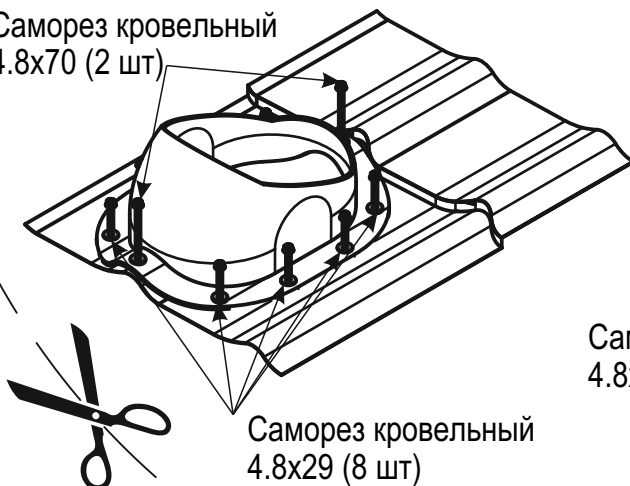
Вырезать  
по контуру



3

Удалить защитную  
бумагу, и установить  
проходной элемент

Саморез кровельный  
4.8x70 (2 шт)



Саморез кровельный  
4.8x29 (8 шт)

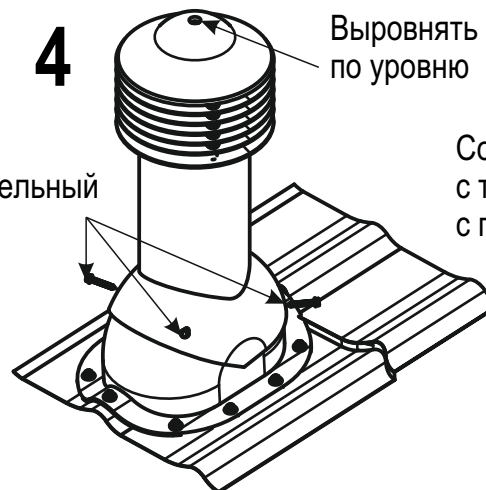
# Viotto®

Адрес: г. Смоленск, Рославльское ш., д. 117,  
тел.: +7 (4812) 26-86-32  
info@viotto.ru viotto.ru

4

Выровнять трубу  
по уровню

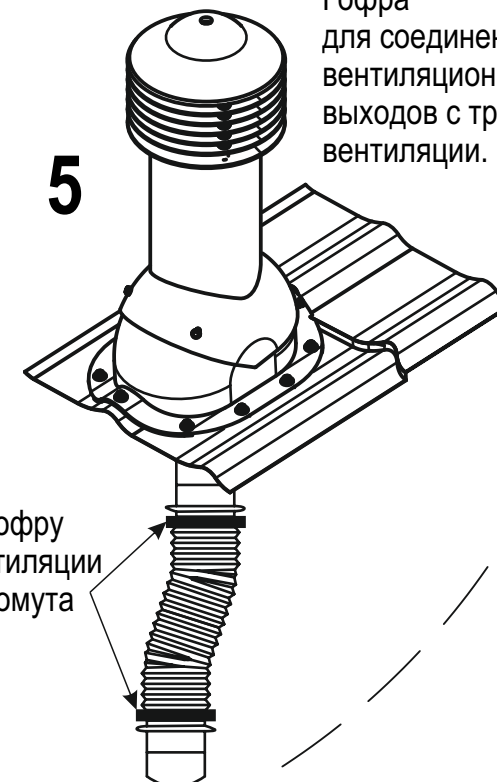
Саморез кровельный  
4.8x29 (4 шт)



5

Гофра  
для соединения  
вентиляционных  
выходов с трубами  
вентиляции.

Соединяем гофру  
с трубой вентиляции  
с помощью хомута



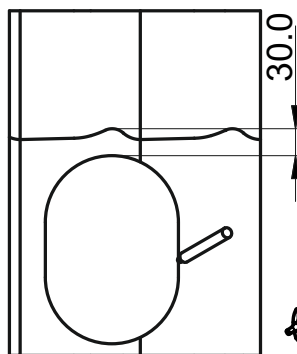
Вырезать шаблон по контуру, приложить к кровельному покрытию

# Инструкция по монтажу вентиляционной трубы на универсальный проходной элемент на металлочерепицу

Инструкция по монтажу  
на профилированный лист  
на обратной стороне.

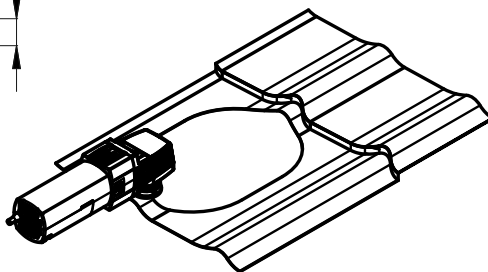
**1**

Обвести  
шаблон



**2**

Вырезать  
по контуру



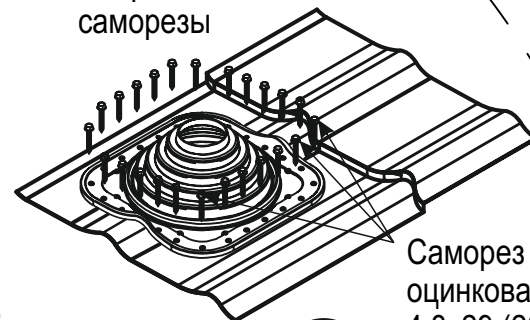
**3**

Нанести  
кровельный  
герметик  
(в комплектацию  
не входит)



**4**

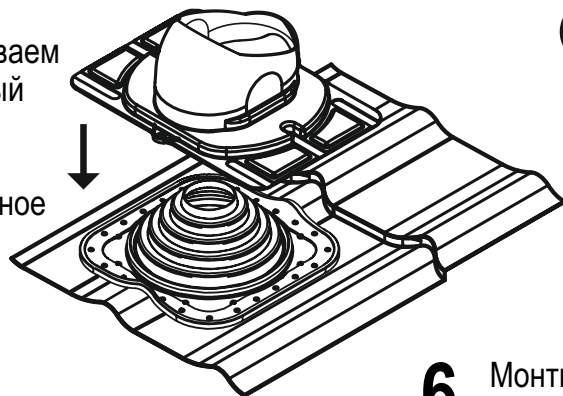
Устанавливаем  
проходной  
элемент EPDM.  
Монтируем крест  
на крест  
на кровельные  
саморезы



Саморез  
оцинкованный  
4.8x29 (20 шт)

**5**

Устанавливаем  
пластиковый  
проходной  
элемент  
на кровельное  
покрытие.

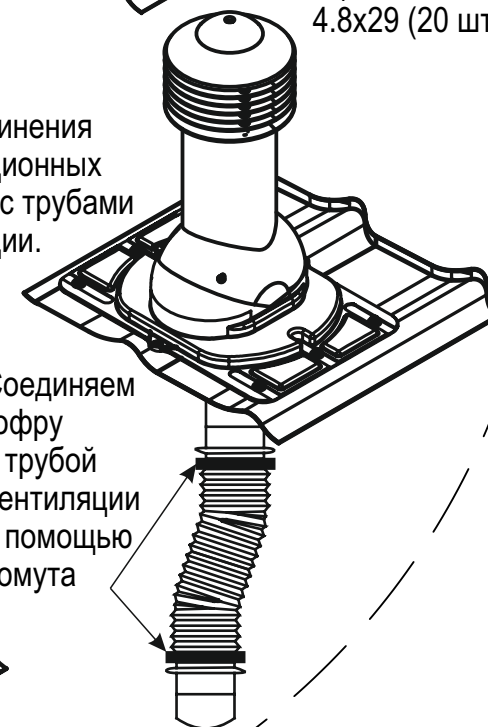


# Viotto®

Адрес: г. Смоленск, Рославльское ш., д. 117,  
тел.: +7 (4812) 26-86-32  
info@viotto.ru viotto.ru

**8**

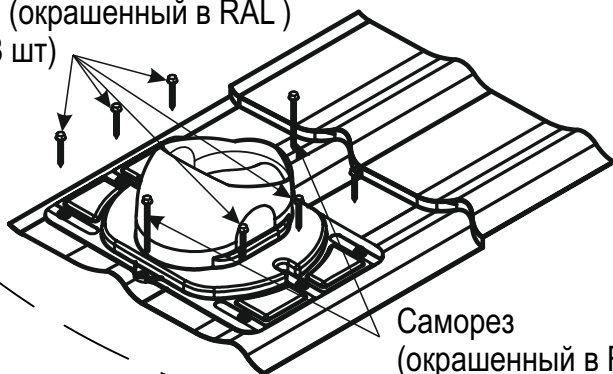
Гофра  
для соединения  
вентиляционных  
выходов с трубами  
вентиляции.



**6**

Монтируем саморезы  
в посадочные места.

Саморез (окрашенный в RAL )  
4.8x29 (8 шт)

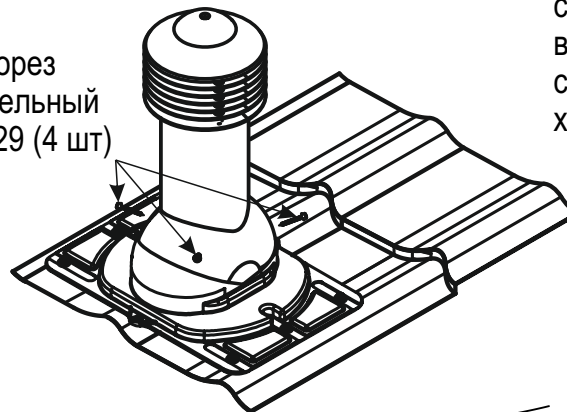


Саморез  
(окрашенный в RAL )  
4.8x70 (2 шт)

**7**

Выравниваем  
трубу по уровню

Саморез  
кровельный  
4.8x29 (4 шт)



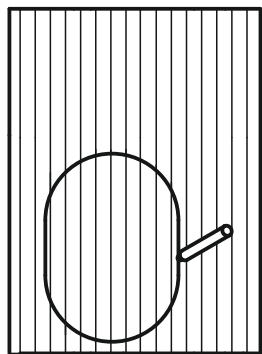
Вырезать шаблон по контуру, приложить к кровельному покрытию

# Инструкция по монтажу вентиляционной трубы на универсальный проходной элемент на профилированный лист

Инструкция по монтажу  
на металлочерепицу  
на обратной стороне.

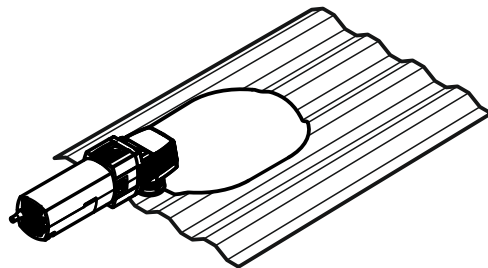
1

Обвести  
шаблон



2

Вырезать  
по контуру



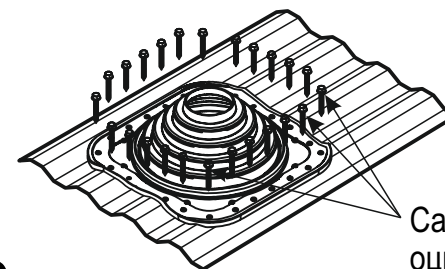
3

Нанести  
кровельный  
герметик  
(в комплектацию  
не входит)



4

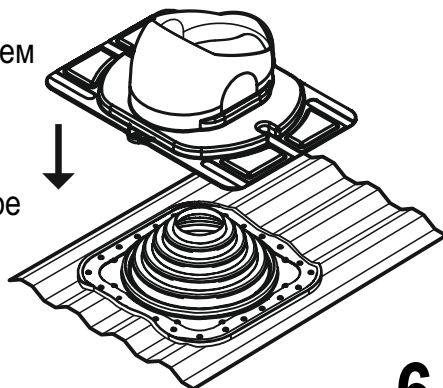
Устанавливаем  
проходной  
элемент EPDM.  
Монтируем крест на крест  
на кровельные саморезы



Саморез  
оцинкованный  
4.8x29 (20 шт)

5

Устанавливаем  
пластиковый  
проходной  
элемент  
на кровельное  
покрытие.



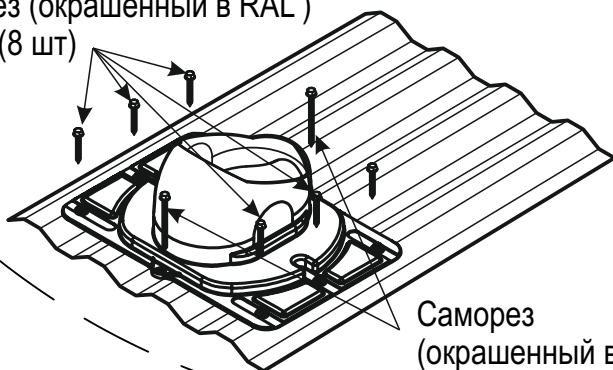
6

Монтируем саморезы  
в посадочные места.

Саморез (окрашенный в RAL)  
4.8x29 (8 шт)



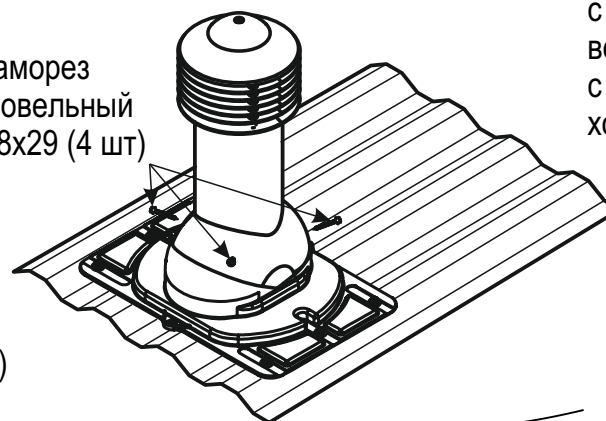
Саморез  
(окрашенный в RAL)  
4.8x70 (2 шт)



7

Выравниваем  
трубу по уровню

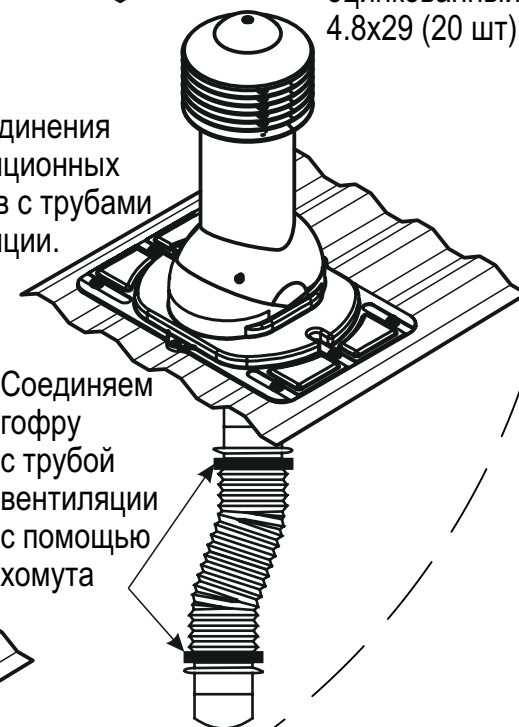
Саморез  
кровельный  
4.8x29 (4 шт)



8

Гофра  
для соединения  
вентиляционных  
выходов с трубами  
вентиляции.

Соединяем  
гофру  
с трубой  
вентиляции  
с помощью  
хомута



Вырезать шаблон по контуру, приложить к кровельному покрытию